



รายงานสถานการณ์ศัตรูมันสำปะหลัง

วันที่ ๗ ตุลาคม ๒๕๕๘

กลุ่มพยากรณ์และเตือนการระบาดของศัตรูพืช
กองส่งเสริมการอารักขาพืชและจัดการดินปุ๋ย

โทร. ๐๒-๙๕๕๑๕๑๔ โทรสาร ๐๒-๙๕๕๑๕๑๔

E-mail: Bio53@hotmail.com, doae_pmd@hotmail.com



๑.สถานการณ์ศัตรูมันสำปะหลัง

จากรายงานของสำนักงานเกษตรจังหวัด ๕๔จังหวัด ณ วันที่ ๗ ตุลาคม ๒๕๕๘ พื้นที่มันสำปะหลังยืนต้น ๙,๗๑๐,๙๕๓ ไร่ พบการระบาดของศัตรูมันสำปะหลัง ๓ ชนิด คือ เพลี้ยแป้งมันสำปะหลัง ปัญหาโคนเน่า-หัวเน่ามันสำปะหลัง และไรแดง พื้นที่ระบาดรวม ๓,๑๖๒ ไร่ คิดเป็นร้อยละ ๐.๐๓ ของพื้นที่ยืนต้น

เพลี้ยแป้งมันสำปะหลัง *

พื้นที่การระบาดสัปดาห์นี้ ๑๘๑ ไร่ การระบาดลดลง ๑๑๕ ไร่ (สัปดาห์ที่ผ่านมา ๒๙๖ ไร่) พบการระบาดในพื้นที่ ๔ จังหวัด ได้แก่ จังหวัดนครราชสีมา(๑๐๓ ไร่) ขอนแก่น (๓๙ ไร่) มุกดาหาร (๓๕ ไร่) และจังหวัดชลบุรี(๔ ไร่) คิดเป็นร้อยละ ๐.๐๐๑ ของพื้นที่ปลูก พบการระบาดในมันสำปะหลัง อายุ ๑-๔ เดือน จำนวน ๑๐๔ ไร่ และอายุ ๔-๘ เดือน จำนวน ๗๗ ไร่

ปัญหาโคนเน่า-หัวเน่ามันสำปะหลัง **

พื้นที่การระบาดในสัปดาห์นี้ ๒,๘๐๙ ไร่ การระบาดลดลง ๑๖๐ ไร่ (สัปดาห์ที่ผ่านมา ๒,๙๖๙ ไร่) พบการระบาดในพื้นที่อำเภอเสิงสาง และอำเภอครบุรี จังหวัดนครราชสีมา ในระดับไม่รุนแรง จำนวน ๒,๘๐๙ ไร่ คิดเป็นร้อยละ ๐.๐๒๘ ของพื้นที่ปลูก

ไรแดง***

พื้นที่การระบาดในสัปดาห์นี้ ๑๗๒ ไร่ การระบาดคงที่ พบการระบาดในพื้นที่ อำเภอโชคชัย และอำเภอบึงขัง จังหวัดนครราชสีมา คิดเป็นร้อยละ ๐.๐๐๑ ของพื้นที่ปลูกพบการระบาดในมันสำปะหลัง อายุ ๑-๔ เดือน จำนวน ๑๒๔ ไร่ และอายุ ๔-๘ เดือน ๔๘ ไร่

๒. การคาดการณ์

จากข้อมูลสภาพแวดล้อมจากสถานีตรวจวัด(Gistda)ศูนย์ส่งเสริมและผลิตพันธุ์ข้าวชุมชน ต.หนองตะพาน อ.บ้านค่าย จ.ระยอง สถานีตรวจวัด(Gistda) หัวขุม อ.ด่านขุนทด จ.นครราชสีมา สถานีตรวจวัด(Gistda) ต.หนองขาม อ.แก้งคร้อ จ.ชัยภูมิ สถานีตรวจวัด(Gistda) อ.โพธิ์ชัยชัย จ.สระแก้ว ย้อนหลัง ๗ วัน (๑-๗ ตุลาคม ๒๕๕๘) และข้อมูลสภาพภูมิอากาศ จากกรมอุตุนิยมวิทยา ล่วงหน้า ๗ วัน (๗ - ๑๓ ตุลาคม ๒๕๕๘) ภาคตะวันออกเฉียงเหนือ มีฝนฟ้าคะนองกระจายเกือบ ๗๐-๘๐ เปอร์เซ็นต์ของพื้นที่ และมีฝนตกหนักบางแห่ง ภาคตะวันออกมีฝนฟ้าคะนองกระจายถึงเกือบทั่วไป ๗๐-๘๐ เปอร์เซ็นต์ของพื้นที่ และจากการปล่อยศัตรูธรรมชาติควบคุมอย่างต่อเนื่อง ส่งผลให้การระบาดของเพลี้ยแป้งมันสำปะหลัง และไรแดงมันสำปะหลังลดลง แต่ให้เฝ้าระวังปัญหาโคนเน่า-หัวเน่ามันสำปะหลัง อาจเกิดการระบาดซ้ำและรุนแรงในพื้นที่น้ำท่วมขัง และดินระบายน้ำไม่ดี

๓.ผลการดำเนินงาน

๓.๑ รมรงค์ควบคุมโดยวิธีผสมผสานในพื้นที่ระบาด

๓.๒ ปล่อยแตนเบียน *Anagyrus lopezi* แบบครอบคลุมพื้นที่โดย ศูนย์ส่งเสริมเทคโนโลยีการเกษตรด้านอารักขาพืช จังหวัดชัยนาท ๑๘,๐๐๐ ตัว ศูนย์ส่งเสริมเทคโนโลยีการเกษตรด้านอารักขาพืช จังหวัดชลบุรี ๓๖๗,๗๐๐ ตัว ศูนย์ส่งเสริมเทคโนโลยีการเกษตรด้านอารักขาพืช จังหวัดขอนแก่น ๑๒๑,๐๐๐ ตัว ศูนย์ส่งเสริมเทคโนโลยีการเกษตรด้านอารักขาพืช จังหวัดพิษณุโลก ๑๑๒,๒๐๐ ตัว และปล่อยตามพื้นที่ระบาด โดยมูลนิธิสถาบันพัฒนามันสำปะหลังแห่งประเทศไทย ๙,๕๐๐ ตัว (ในจังหวัดชัยภูมิ อุดรราชธานี กำแพงเพชร นครราชสีมา และจังหวัดกาญจนบุรี) รวม ๖๒๘,๔๐๐ ตัว ควบคุมเพลี้ยแป้งสีชมพู ในพื้นที่ ๖,๒๘๔ ไร่

๓.๓ ปล่อยแมลงช้างปีกใส แบบครอบคลุมพื้นที่ โดยศูนย์ส่งเสริมเทคโนโลยีการเกษตรด้านอารักขาพืช จังหวัดชัยนาท ๘๐,๖๐๐ ตัว ศูนย์ส่งเสริมเทคโนโลยีการเกษตรด้านอารักขาพืช จังหวัดสุพรรณบุรี ๕๐๐ ตัว ศูนย์ส่งเสริมเทคโนโลยีการเกษตรด้านอารักขาพืช จังหวัดชลบุรี ๑๕๓,๘๐๐ ตัว ศูนย์ส่งเสริมเทคโนโลยีการเกษตรด้านอารักขาพืช จังหวัดขอนแก่น ๑๔๑,๓๗๓ ตัว

และศูนย์ส่งเสริมเทคโนโลยีการเกษตรด้านอารักขาพืช จังหวัดพิษณุโลก ๑๔๔,๐๐๐ ตัว รวม ๕๒๐,๒๗๓ ไร่ ควบคุมเพลิงแบ่ง
ในพื้นที่ ๕,๒๐๒.๗๓ ไร่

๓.๔ กองส่งเสริมการอารักขาพืชและจัดการดินปุ๋ย ได้จัดทำโครงการจุดเฝ้าระวังศัตรูพืช (แปลงติดตาม
สถานการณ์ศัตรูมันสำปะหลัง) ในพื้นที่ในพื้นที่ ๒๓ จังหวัด ได้แก่ นครราชสีมา ชัยภูมิ บุรีรัมย์ สุรินทร์ อุบลราชธานี ขอนแก่น
กาฬสินธุ์ อุดรธานี เลย เพชรบูรณ์ กำแพงเพชร นครสวรรค์ อุทัยธานี ชัยนาท ลพบุรี กาญจนบุรี ชลบุรี ฉะเชิงเทรา
สระแก้ว ปราจีนบุรี สุพรรณบุรี เชียงใหม่ และจังหวัดพิษณุโลก

๔. แผนการดำเนินงาน

๔.๑ รณรงค์ใช้เชื้อราไตรโคเดอร์มา ควบคุมโคนเน่า - หัวเน่ามันสำปะหลัง ในพื้นที่ที่พบการระบาด

๔.๒ แจกพื้นที่ปลูกมันสำปะหลัง ๕๔ จังหวัด ประชาสัมพันธ์ให้เกษตรกรสำรวจพื้นที่เกิดปัญหาโคนเน่า - หัวเน่า
มันสำปะหลังเพื่อเตรียมการควบคุมให้ครอบคลุมพื้นที่

๔.๓ ให้ทุกจังหวัดดำเนินการตามมาตรการบริหารจัดการเพลิงแบ่งมันสำปะหลัง ตามที่กรมส่งเสริมการเกษตร
ได้แจ้งเป็นทางการแล้ว

๔.๔ ศูนย์ส่งเสริมเทคโนโลยีการเกษตรด้านอารักขาพืช และมูลนิธิสถาบันพัฒนามันสำปะหลังแห่งประเทศไทย
ปล่อยแตนเบียน *Anagrus lopezi* และแมลงช้างปีกใส ในพื้นที่เฝ้าระวังอย่างต่อเนื่อง

หมายเหตุ * จังหวัดที่มีข้อมูลพื้นที่ปลูกมันสำปะหลัง ๕๔ จังหวัด ๓,๓๖๐ ตำบล

* จังหวัดที่รายงานข้อมูลสัปดาห์นี้ ๕๑ จังหวัด คิดเป็นร้อยละ ๙๔.๔๔ และจังหวัดที่ไม่รายงานข้อมูลสัปดาห์นี้ ๓ จังหวัด คิดเป็นร้อยละ ๕.๕

ตำบลที่รายงานข้อมูลสัปดาห์นี้ ๒,๒๐๕ ตำบล คิดเป็นร้อยละ ๖๕.๖๒ และตำบลที่ไม่รายงานข้อมูลสัปดาห์นี้ ๑,๑๕๕ ตำบล คิดเป็นร้อยละ ๓๔.๓๗

** จังหวัดที่รายงานข้อมูลสัปดาห์นี้ ๕๑ จังหวัด คิดเป็นร้อยละ ๙๔.๔๔ และจังหวัดที่ไม่รายงานข้อมูลสัปดาห์นี้ ๓ จังหวัด คิดเป็นร้อยละ ๕.๕

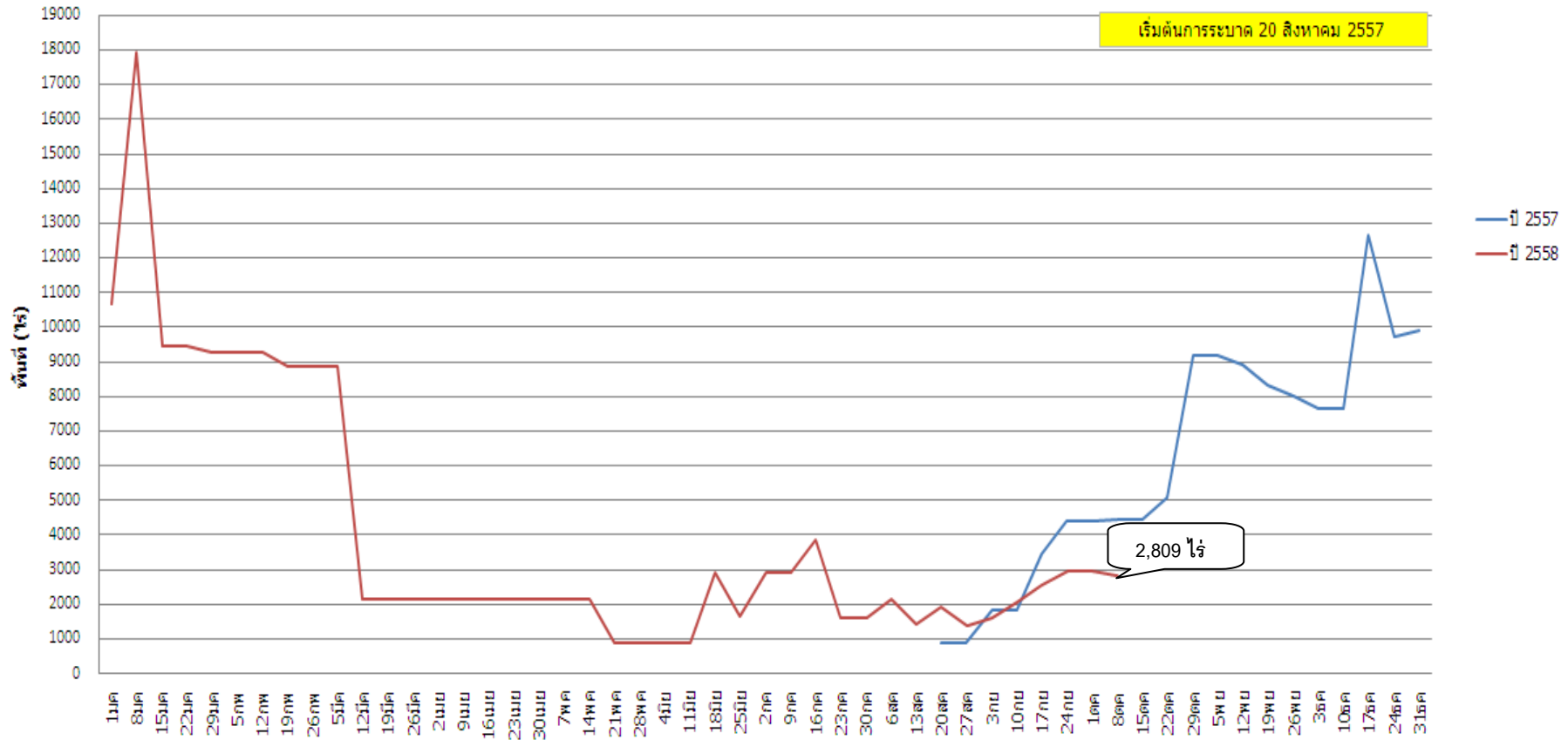
ตำบลที่รายงานข้อมูลสัปดาห์นี้ ๒,๒๓๕ ตำบล คิดเป็นร้อยละ ๖๖.๕๑ และตำบลที่ไม่รายงานข้อมูลสัปดาห์นี้ ๑,๑๒๕ ตำบล คิดเป็นร้อยละ ๓๓.๔๘

*** จังหวัดที่รายงานข้อมูลสัปดาห์นี้ ๕๑ จังหวัด คิดเป็นร้อยละ ๙๔.๔๔ และจังหวัดที่ไม่รายงานข้อมูลสัปดาห์นี้ ๓ จังหวัด คิดเป็นร้อยละ ๕.๕

ตำบลที่รายงานข้อมูลสัปดาห์นี้ ๒,๒๔๖ ตำบล คิดเป็นร้อยละ ๖๖.๘๔ และตำบลที่ไม่รายงานข้อมูลสัปดาห์นี้ ๑,๑๑๔ ตำบล คิดเป็นร้อยละ ๓๓.๑๕

รายละเอียดเพิ่มเติม ในรายงานสถานการณ์การระบาดของศัตรูพืช ทาง <http://www.doae.go.th> <http://www.ppsf.doae.go.th>

พื้นที่การระบาดของปัญหาโคนเน่า-หัวเน่า มั่นสำปะหลัง



พื้นที่การระบาดของโรแดงมันสำปะหลัง

